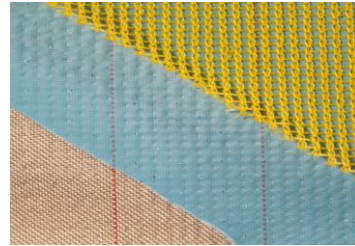


Technisches Datenblatt
 technical data sheet
 HP-TX280/150



Produktkennung / product identification

Artikelnummer: article number:	HP-TX280/150
Bezeichnung: name:	Triplex-Mesh triplex mesh



Technische Spezifikation / technical specification

Flächengewicht / areal weight	280	g/m ²	± 10%	
Bindung / weave style	Leinwand / plain			
Abreißgewebe / peel ply	83	g/m ²	± 10	
Lochfolie / perforated film	40	g/m ²	± 10	8x8 HDPE 40μ
Fließhilfe gelb / flow mesh yellow	120	g/m ²	± 10	HDPE
EP-Binder / ep-binder	20	g/m ²	± 10	
Temperaturbeständigkeit temperatur resistance	max. 130°C			

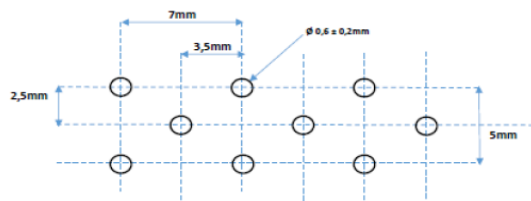
Aufmachung / dimensions

Länge / length:	100	l/m / lm	± 2%	
Breite Abreißgewebe/ width peelply:	150	cm	± 2%	
Breite Lochfolie / width perforated film:	150	cm	± 2%	
Breite Fließhilfe/ width flow mesh:	150	cm	± 2%	

*Abweichende Breiten auf Anfrage möglich / customized widths on request are available

Verpackung / packaging

Hüsendurchmesser/tube diameter:	76 / 152	mm	innen / inside	
Folie / foil:	LDPE		transparent	



P31 perforation: 0,6 ± 0,2mm holes

Die Angaben in diesem Produktdatenblatt wurden nach bestem Wissen zusammengestellt und entsprechen unserem derzeitigen Erkenntnisstand. Eine Verbindlichkeit kann hieraus jedoch nicht abgeleitet werden.

All information is believed to be accurate but is given without acceptance of liability. Users should make their own assessment of the suitability of any product for the purpose required.